



Avocent 帮助通化钢铁公司 实现多分支全网集中管理

位于吉林长春通化的通钢，属于典型东北老工业企业，年销售额 48 亿元，是吉林省最大的钢铁联合企业。通钢集团旗下有全资控股的矿业公司、耐火材料公司、无缝钢管公司、钢绞线公司，以及控股子公司通钢股份有限公司(包括炼钢厂、炼铁厂、高速线材厂、小型连轧厂等 20 余个单位)、金属材料公司、经贸公司、工程安装公司等几十家厂、公司和机构。另外，通钢集团旗下还有医院、学校等企业办社会职能，业务形态非常复杂。目前通钢集团已经有 1300 个左右的信息点，按照规划，新厂区和老厂区最后有 3000 个左右的信息点，并发使用系统的用户一定会超过 1000。

面临挑战

通钢目前的网络信息系统一共涉及 1 个数据中心，8 个异地的分中心，所有中心之间通过专线连接，服务于 24 个业务和管理部门。IT 人员都集中在数据中心支撑整个网络信息系统的日常运维和系统开发工作。8 个分中心分布在不同的区域，与数据中心相距几百公里，处于偏远位置，交通极为不便，给信息系统的运维造成很大困难。数据中心的业务系统是整个通钢的核心系统，如何使得有限的 IT 人员高效地管理如此多的，面积如此广的 IT 网络，给通钢的整网设施管理提出了严峻的挑战。

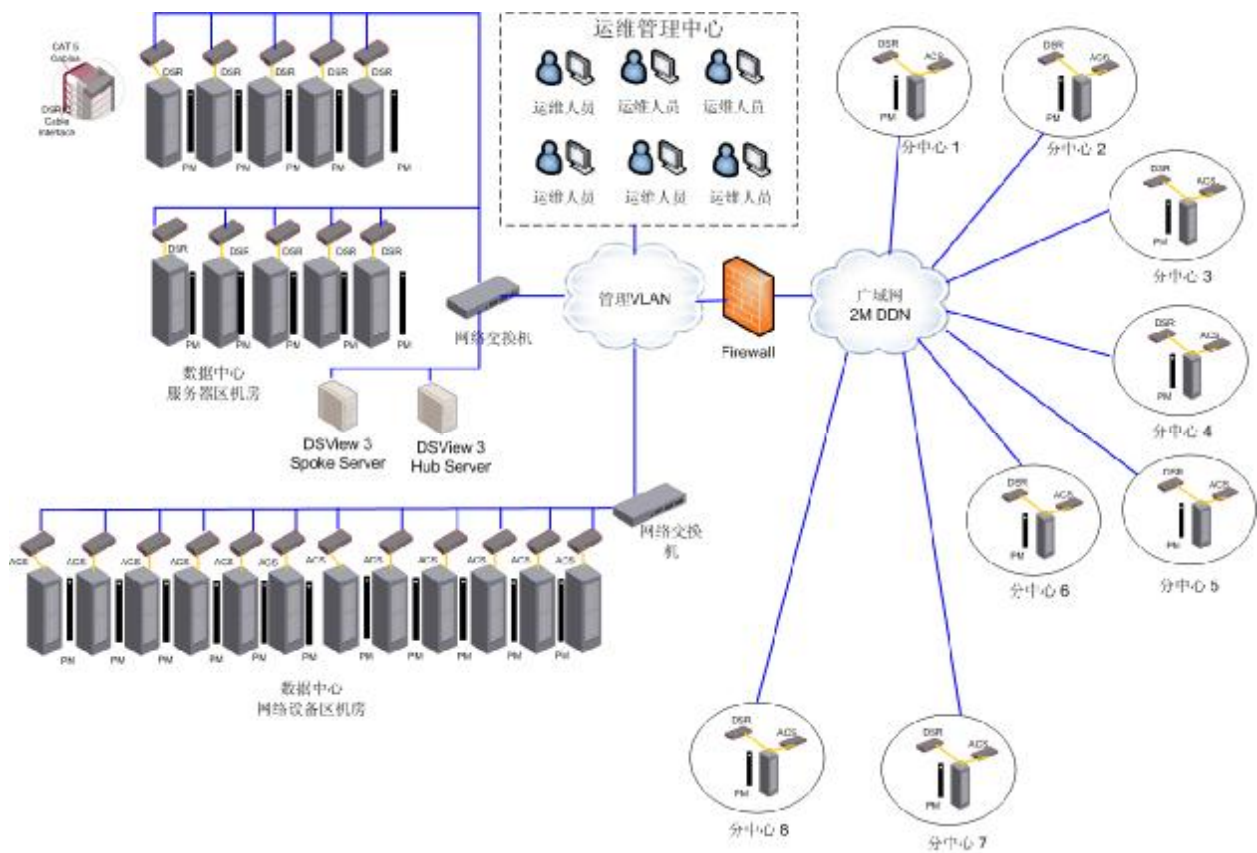
Avocent 领先技术在通钢中的应用

为实现通钢对数据中心和分中心统一高效的管理需求，Avocent 提出 IT 设施的集中控管解决方案，实现永不间断的带外高效运维，让运维人员基于现有的专线连接即可完成所有的运维工作，无需到达现场提升了日常运维及故障排查的响应及速度，并通过领先的技术手段保证了专家的远程技术支持。

针对通钢对服务器运维、网络设备串口管理和远程系统电源重启需求，Avocent 提供一个完整的解决方案。在统一管控平台 DSVi ew3 上，集成了远程电源管理 PM 系统，服务器运维管理的 DSR 系统，以及存储设备、网络设备和安全设备串口管理的 ACS 系统。DSVi ew3 平台构建了一种高效的集中运维标准，并能满足伴随业务提升而来的 IT 设施增长需要，保持运维系统的可用性，达到管理上的简单有效。

在前期交流过程中，我们了解到通钢负责人对采用 KVM over IP 实现集中远程管理存在顾虑，担心 KVM 流量会对现有带宽造成压力，影响到现有业务访问。我们建议通钢借助可行性测试验证 Avocent 解决方案的实效性。在测试结束后，之前所有的顾虑全部消除，Avocent 成熟的 KVM over IP 技术再一次赢得客户的信赖，在现有的专线带宽不变的情况，提供高质量、低带宽占用的数字 KVM 管理，真正实现高效的数据中心和分中心集中式运维。

Avocent 解决方案采用先进的 KVM 数据专利压缩技术，可根据运维人员使用的管理窗口的大小智能地调整传送图像的分辨率，从而在相对紧张的带宽内实现远距离数字 KVM 的延伸，保证了最大业务传输的带宽可用的同时，提供有效的整网 IT 设施的集中管理。



点评

目前 Avocent 集中控管系统已正式投入使用，大大提升了通钢整体运维效率，顺利实现了对数据中心和分中心内 UNIX 服务器、Windows 服务器、存储设备、网络设备、安全设备等 IT 设施的集中远程控制和管理。



www.Avocent.com.cn

Avocent 北京代表处
北京市海淀区知春路 27 号
量子芯座 1909 室
电话: +86-10-51530388
传真: +86-10-51530390

Avocent 上海代表处
上海市福州路 318 号
高腾大厦 1010 室
电话: +86-21-63912288
传真: +86-21-63913242

Avocent 广州代表处
广州市林和西路 9 号
耀中大厦 1806 室
电话: +86-20-38103310
传真: +86-20-38103303