



Avocent 帮助厦门海关 实现分支机构的远程运维

厦门海关主要担负着对厦门关区进出关运输工具、货物和物品监督管理，征收税费，查缉走私，编制海关统计和办理其他海关业务的任务。业务门类齐全，现中国大陆海关所有的各类业务厦门海关都有，涵盖了陆、海、空运输方式。有些业务门类是全国海关独有，如大嶝对台小额商品交易市场是全国独一无二；又如出口监管仓入库退税全国只有在厦门海关和深圳海关试点；厦门海关还担负着对金厦直航监管业务；厦门区港联动试点工作正稳步推进，已于 2005 年下半年验收通过。

面临挑战

厦门海关管辖范围包括福建省的厦门、泉州、漳州、龙岩 4 个地级市。辖区面积约占福建全省面积的半壁河山。主要的 IT 设备分布在厦门的数据中心和所辖区域的分中心机房内，为厦门海关业务系统提供 IT 支撑服务。

日常维护操作都必须在机房内进行完成，系统管理员频繁进出机房，增加了不必要的安全隐患。服务器如果出现问题，特别是当业务点的 IT 设备出现问题时，管理员必须赶到现场解决问题，或者电话指导机房值班人员排除故障，这两种工作方式的效率都很低。而且每个分中心的技术专家侧重的技术领域不同，如果出现了复杂的技术问题需协同诊断，技术专家需要从不同的（分）中心赶往现场，增加了运营成本。

另外，缺乏对技术人员的操作审计机制，不便于内部的绩效考核和事件跟踪。与此同时，也无法对厂商或服务商等外部技术人员的远程技术支持过程提供跟踪和记录，缺乏审计功能给安全运维带来一定的隐患。

Avocent 领先技术的应用

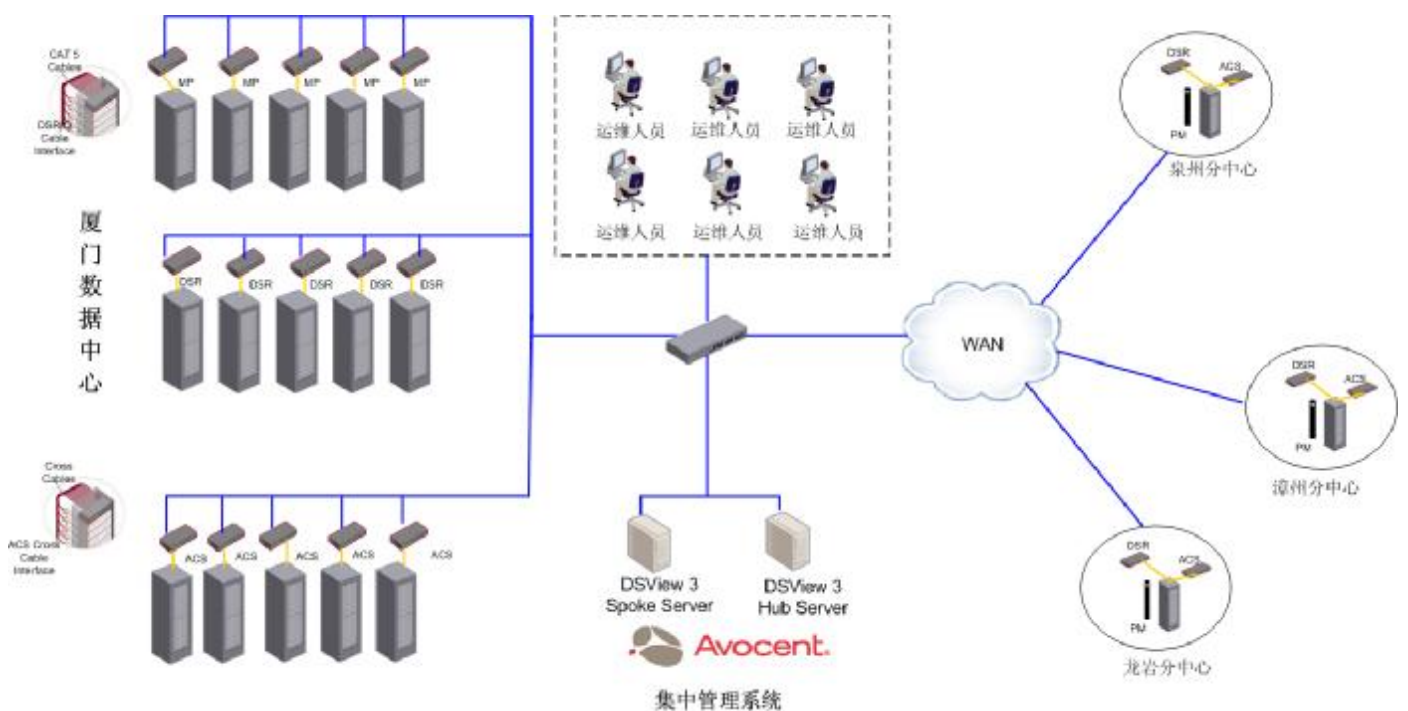
Avocent 提供了完整的 IT 设备集中管理解决方案，让管理人员使用 Avocent KVM over IP 和 Serial over IP 等领先技术，远程管理和维护服务器等设备，提高工作效率，实现专家协同工作。同时 Avocent 解决方案提供详尽的运维日志记录，为厦门海关提供一个统一的安全运维平台。

厦门海关根据业务划分为数据中心+多个分中心的运营模式，技术专家相对分散，同时，作为政府机构，对安全运维有十分严格的要求，是否能借助领先的技术满足厦门海关对远程集中维护、协同操作、运维审计的需求成为项目成功的关键。

另外由于在集中运维平台上已配置了严格的访问策略，每个分中心的运维人员只能访问该分中心的设备，如何在一个具备严格授权控制的平台上，同时能实现远程专家协同诊断，是厦门海关对 Avocent 提出的又一个个性化需求。

Avocent 是最早提出 KVM over IP、Serial over IP、IPMI 集中管理、远程电源管理、虚拟化管理等创新技术的厂商，在 27 年的发展历程中，持续创新，为用户提供成熟稳定的集中管理解决方案。采用多种接入方式，对不同 IT 设备提供远程集中维护，技术专家无需到达本地，即可查看、诊断、联调和解决远端的技术问题，另外针对联调和协作需求，Avocent 提供抢占、跟随、协同三种操作共享的模式，除了满足技术人员的联合运维外，同时还满足远程操作跟踪和监督等安全运维需求。针对政府行业的内控需求，Avocent 还提供强大的操作审计功能，记录运维人员的命令行方式下的操作过程，为内控审计提供有效的技术手段。

同时，Avocent 提供了灵活的权限划分机制，实现厦门海关对权限临时调整的个性化需求。在 Avocent 集中管理平台中设定一个应急设备组，并且设定总部和各个分中心的技术专家均有权限访问该设备组，在日常运维中，该设备组并不拥有任何设备，当出现紧急情况，需要专家协同诊断和解决问题时，由总部设备管理员将需要诊断的设备临时添加到该组中，各个区域的技术专家即可对该故障设备进行远程会诊，为系统诊断提供成熟和有效的技术手段。



点评

Avocent 解决方案为厦门海关提供数据中心和分中心内 IT 设备的集中管理，通过 KVM over IP 使得 IT 运维人员能够连接和控制远程机房内的服务器，在 KVM 连接中借助共享模式可以让 IT 运维人员和厂商人员协同地解决一个故障/问题，帮助厦门海关实现多中心的集中运维。



www.Avocent.com.cn

Avocent 北京代表处
北京市海淀区知春路 27 号
量子芯座 1909 室
电话: +86-10-51530388
传真: +86-10-51530390

Avocent 上海代表处
上海市福州路 318 号
高腾大厦 1010 室
电话: +86-21-63912288
传真: +86-21-63913242

Avocent 广州代表处
广州市林和西路 9 号
耀中大厦 1806 室
电话: +86-20-38103310
传真: +86-20-38103303